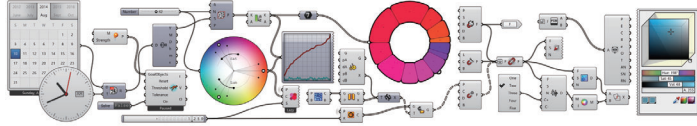




## 製品概要

Rhino6 は、Windows、Mac 上で動作する NURBS による 3 次元モデリングツールです。Rhino6 は、滑らかな NURBS カーブやサーフェスを利用することにより、アイデア・イメージを損なうことなく、直感的に表現力豊かな 3 次元モデルを具現化することができます。また Rhino6 は、精度上の制約条件がありません。建築、航空機といった分野から医療機器といった精密機器分野までご利用いただけます。更に Rhino6 のもう一つの特徴として豊富なデータフォーマットサポートがあります。DXF、DWG はもちろん、IGES や STEP フォーマットもサポートしており、Rhino6 を通してクライアントの持つ様々な CAD とのデータ交換が可能です。

## Grasshopper



長期のベータ期間を経て Grasshopper が標準ツールとして搭載されました。Grasshopper はここ 10 年程の間、いくつかの最も野心的なデザインプロジェクトで使用されてきました。また、それ自身が信頼性の高い開発プラットフォームとして使用されてきています。Grasshopper は環境分析からロボット制御まで多くのサードパーティのコンポーネントのための基盤を提供します。Rhino6 と一緒にインストールされる Grasshopper は今までお使いにしていた Grasshopper に多くの改良を加えたものです。

## 表示



Rhino6 の新しいディスプレイパイプラインは、より高速で安定性があり、GPU で計算されるシェーダーやメモリの最適化など新しいグラフィックスハードウェアで見られる機能を使用します。結果として、ほとんどのグラフィックスカードで GPU 特有の表示問題が少なくなり、より安定した、美しい、高頻度のフレームが望めます。

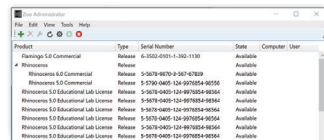
## Make2D



Make2D を完全に書き直し、高速できれいな、よりカスタマイズのできる結果を得られるようにしました。また、Grasshopper の Make2D コンポーネントを使用して、2D 図を作成することができるようになりました。さらにクリッピング平面がサポートされるようになり、クリッピング平面の交差が計算されるようになりました。

## ライセンス管理

Cloud Zoo	Single-Computer	Zoo
✓	✓	
✓	✓	
✓		✓



これまでのスタンドアローン、およびローカルネットワーク上でのフローティングライセンスに加え、クラウド上でのライセンス管理方式 (Cloud Zoo) の採用により、いつでも、どこでも Rhino の利用が可能となりました。個人、グループ、会社等ご利用になる人数・用途・環境に応じたライセンス管理形態を選択いただけます。

## プレゼンテーション



デザインのほぼすべての段階で、クライアント、顧客、コラボレーター、そして社会全体とコミュニケーションを取って同意を得るために、プレゼンテーションは極めて重要です。そのためにプレゼンテーションツールを更に向上させました。「素早くラフな」プレゼンテーション、「洗練されて高級感のある」プレゼンテーション、いろいろな形のプレゼンテーションの作成が可能です。レンダリング、マテリアル、単なるビューポートのキャプチャに至るまで改良を加え、プレゼンテーション、ディスプレイがより簡単に行えるようになりました。

## ドキュメンテーション



モデリングはデザインプロセスの単なる一部であり、デザインがどのようにして作成されるのかを見せることも必要です。注釈スタイルのインターフェイスの全面的な改良、より良い DWG のサポート、そして RichText に渡って図面作成のワークフローの多くの部分の改良を行いました。その結果、デザインが何であるか、そしてどのようにできるのかをより正確に伝えることができるようになりました。

## 開発プラットフォーム



Rhino6 は単なるモデラーとしてとどまりません。豊かなプラグインのエコシステムとオープンセットの開発ツールにより、Rhino はデザインにもっと高いレベルを求める方達から急速に開発プラットフォームとして選択されるようになってきています。Rhino 6 では、API の改良、より良いドキュメンテーション、そして Grasshopper からアクセスできる Rhino6 のコマンドを増やすことにより、無償の SDK に大幅な改良が加えられました。

## 動作環境

- Windows
  - ・ハードウェア
    - 8GB のメモリ (RAM) またはそれ以上を推奨
    - 600MB ディスク空き容量
    - OpenGL 4.1 対応のグラフィックスボードを推奨 (4GB の VRAM を推奨)
    - 63 より多い CPU コアは対応外
    - スクロールホイールのある複数ボタンのマウスを推奨
  - ・対応 OS : Windows 7 (SP1) , 8, 10
- Mac
  - ・ハードウェア
    - 8GB のメモリ (RAM) またはそれ以上を推奨
    - 2GB ディスク空き容量
    - NVIDIA または AMD\* グラフィックスプロセッサを推奨
    - \*AMD Radeon HD 6750M、HD 6770M、6970M はサポートしていません
    - スクロールホイールのある複数ボタンのマウスを推奨
    - デザイナー (Faro、Microscribe) はサポートしていません
  - ・対応 OS : MacOS 10.13.6 (High Sierra)、10.14.5 (Mojave)

<開発元>

Robert McNeel & Associates

<日本総販売元>

株式会社アプリクラフト  
〒151-0053 東京都渋谷区代々木1-13-8 山野代々木ビル4F  
TEL 03-6825-8431 FAX 03-6825-8432  
製品に関する技術的お問合せ TEL 03-6825-9910  
<https://www.rhino3d.co.jp> <https://www.applcraft.com>

Applicraft

◎製品のお買い求め先は