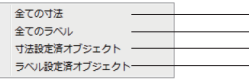
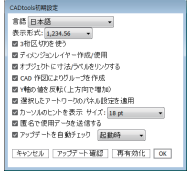
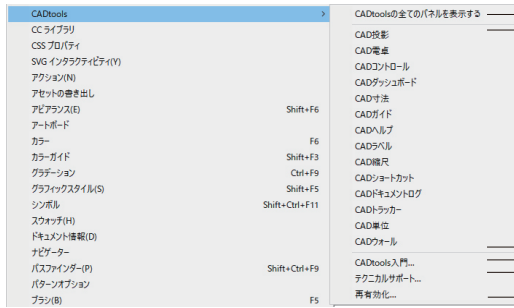


選択・ウィンドウ・CADtools 初期設定

CADtools をインストールすることで Illustrator に組み込まれる幾つかのメニュー項目と CADtools を使用するにあたり最も基本的な設定を行う「CADtools 初期設定」ダイアログに関する解説です。



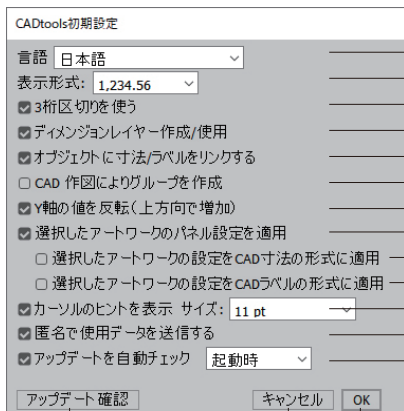
寸法のみ選択します
ラベルのみ選択します
寸法設定済みオブジェクトのみ選択します
ラベル設定済みオブジェクトのみ選択します



CADtools の全パネルを表示 / 隠します

CADtools の個々のパネルを表示 / 隠します

開発元のチュートリアルページに移動します
開発元のサポートページに移動します
ライセンスの変更など再有効化が必要な時に使用します



言語を日本語・中国語・英語から選択できます
値を3桁で区切る場合、(カンマ)・(ピリオド)から選択できます
値を3桁で区切ります
CADtoolsの独自レイヤーを作成/使用します
オブジェクトの移動・変形に寸法、ラベルが追従します
オブジェクトがグループとして作成されます
Y軸の値を下方向で減少するように反転します
既存の寸法・ラベルを選択すると自動でパネルの設定に反映されます
既存の寸法・ラベルを選択すると自動でCAD寸法の設定に反映されます
既存の寸法・ラベルを選択すると自動でCADラベルの設定に反映されます
ヒントや次のアクションを表示しそのポイント数を設定します。
Hotdoor社に匿名で情報を送信します
アップデートの通知機能を有効にし通知の頻度を設定します

パネルの設定を適用します
パネルの設定を適用しません
ボタンを押すことで最新アップデートの有無が確認できます