

CADgate 1.2 for Adobe Illustrator 8J / 9J /10J CSJ インストールガイド (Windows 版)

CADgate for Adobe Illustrator をお買い上げ頂きましてまことにありがとうございます。
CADgate は DTP において最も普及しているアドビシステムズ社のイラストレーターファイルと、CAD の分野において最も一般的なファイルフォーマットである DXF/DWG ファイルとのデータ交換を目的とするプログラムです。

《パッケージ内容》

CADgate1.0 のパッケージには次のものが含まれています。

- インストール用 CD (1 枚) CADgate 1.2
(CD-R で作成されています。)
- インストールガイド (本書)
- ユーザーズガイド Ver1.1 ユーザーガイド (冊子)
- ユーザー登録カード

注 1 ; インストール用 CD の表記が Ver1.2 となっておりユーザーガイドのバージョンとは異なりますが、内容に変更はありません。

注 2 ; インストール用 CD は、今後の機能改善等を考慮して最新のものを提供するために CD-R にて提供させていただきます。

製品管理に関しては、万全を期しておりますが、不具合が生じた場合には、弊社までご連絡願います。

《動作環境》

Windows; Adobe Illustrator 8J / 9J / 10J/CSJ が動作する環境

株式会社アプリクラフト
〒151-0063 東京都渋谷区富ヶ谷 1-6-9
A-1 ビル 2F
TEL 03-5790-8431 FAX 03-5790-8432
一般のお問合せ info@applicraft.com
技術のお問合せ support@applicraft.com

《インストール方法 Windows 版》

1. Adobe Illustrator が動作していないことを確認します。(動作していたら終了させてください。)

2. Adobe Illustrator がインストールされているフォルダ中の“プラグイン”フォルダを開きます。

例 ; C:\Program Files\Adobe\Illustrator\plug-ins

3. インストール CD をドライブに装着し、“Win” フォルダを開きます。

この CD-R には以下のものが収納されています。

Cgguide.pdf CADgate ユーザーズガイド

パッケージに同梱されているユーザーズガイドを“PDF 形式”にしたものです。

Adobe Illustrator の CD-ROM に入っている Acrobat Reader を使って PDF ファイルを表示させることが出来ます。

Acrobat についての詳細は、Adobe Illustrator の CD-ROM に入っている「デジタルパブリッシングガイド」を参照してください。あるいは、株式会社アドピシステムズのホームページ

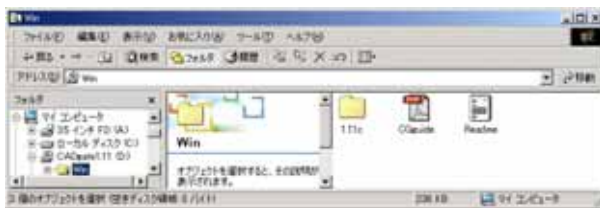
(<http://www.adobe.co.jp/>)から直接ダウンロードしてください。

CADgate1.11 c フォルダ

Adobe Illustrator 8J / 9J / 10J に対応します。CSJ 対応版は、CADgate1.2 フォルダになります。

- CADgateOut.aip CADgate EXPORT モジュール
- CADgateIn.aip CADgate IMPORT モジュール
- Adinit.dat CADgate 初期設定ファイル

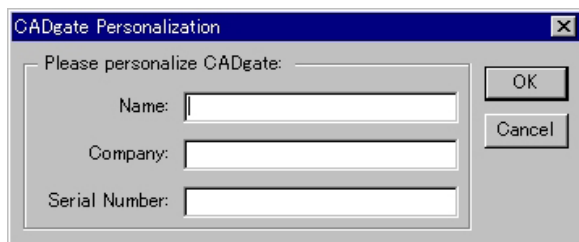
Readme



4. CADgate1.11 フォルダの中の CADgateOut.aip、CADgateIn.aip、Adinit.dat のファイルを Adobe Illustrator の“プラグイン”フォルダにコピーします。その後、Adobe Illustrator を立ち上げます。

Adobe Illustrator CSJ のインストール方法は上記 4 番の行程で“CADgate1.2”のフォルダ内のモジュールをコピーします。Illustrator のバージョンによってご使用できるモジュールが変わりますのでお気を付け下さい。

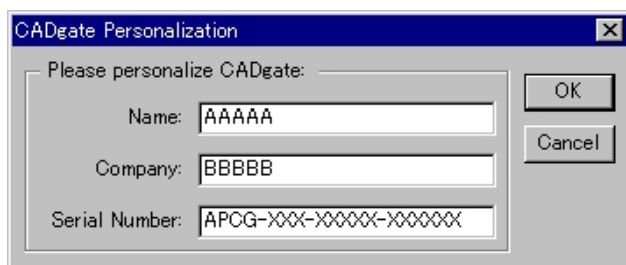
5. Illustrator を立ち上げますと、途中で CADgate の機能を使用するための必要情報を入力するダイアログが表示されます。必要情報を入力した後、“OK” ボタンをクリックしてください。



名前:

会社名:

シリアル番号: シリアル番号は、CADgate のパッケージ及びユーザー登録カードにシールが貼付されていますので半角で入力してください。



6. 以上で Illustrator が立ち上がり、CADgate が使用出来るようになります。

CADgate がインストール出来ない場合は以下のようなケースが考えられますのでご確認ください。

CADgate の初期設定画面が表示されない。

この問題は、Adobe Illustrator 側で指定したプラグインを認識するフォルダの設定が正しくない場合に起こります。Adobe Illustrator のファイルメニュー>環境設定>プラグイン・仮想記憶ディスクで設定し直してからインストールを行なってください。

シリアル番号を、Adobe Illustrator を立ち上げる度に聞いてくる。

この現象はイラストレーターの初期設定のファイル(AIPrefs)が破損している時におきることが多く見られます。

初期設定のファイル(AIPrefs)をすてて、再度イラストレーターを起動してください。AIPrefs に関する詳細はイラストレーターのマニュアルをご参照ください。

以上